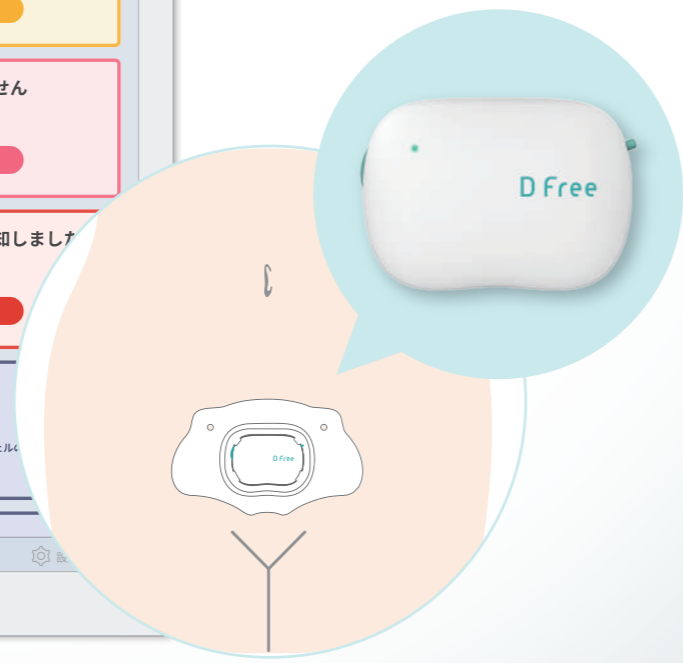


- 排泄予測デバイス -

D Free

Professional - 医療・介護施設向け -

尿のたまり具合が見えると、排尿ケアのタイミングがわかる。
だから、介護負担を軽減できる。



無料
トライアル
受付中!

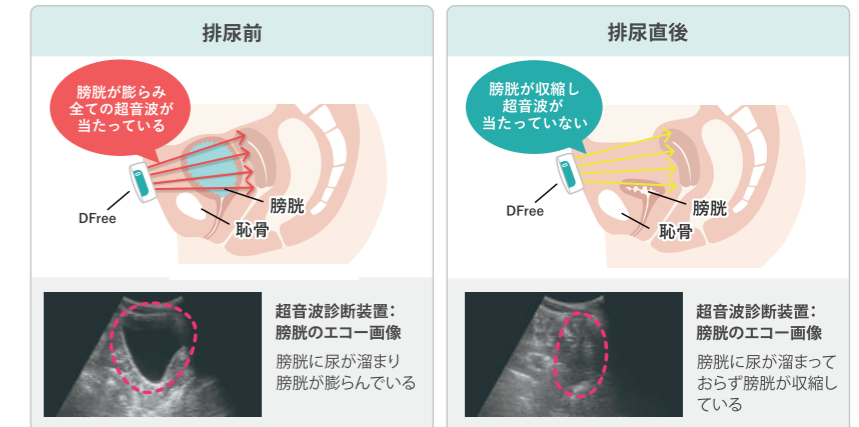
※本製品は医療機器ではありません。
※本パンフレットの内容は、2024年4月時点の情報に基づくものです。
サービスの内容や料金等は予告なく変更になることがありますので、最新の情報については、当社ホームページをご確認いただくか、当社担当者までご連絡ください。

DFreeとは 尿のたまり具合を見える化し、排尿を予測する機器

特定福祉用具に認定されており、在宅でもご使用いただいています

DFreeのしくみ

超音波センサで、尿のたまり具合を常時モニタリング。
水風船のように尿がたまると膨らむ臓器である膀胱の大きさを見ています。



DFreeの機能

point 01 **モニタリング**
尿のたまり具合を10段階で表示



point 02 **通知**
排尿ケアのタイミングを通知



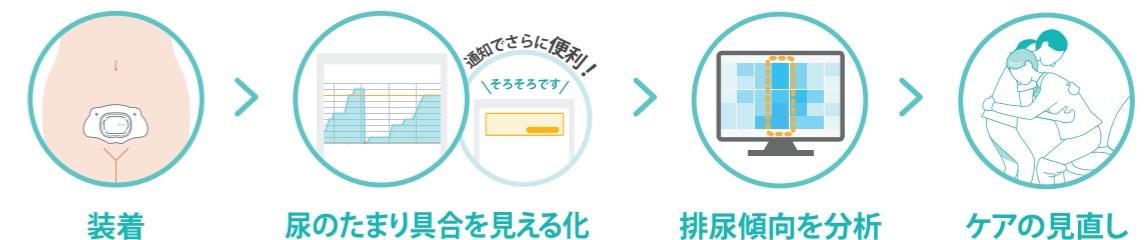
point 03 **分析**
排尿傾向・活動傾向を分析



DFreeの運用イメージ

DFree1台を複数の方々に使用可能!

ご利用者1名あたり1~2週間ほどDFreeを装着し、排尿傾向を把握した後に次の方へご使用いただけます



こんな課題ありませんか？

トイレで排尿される方によくある課題

- トイレ誘導しても、空振りがある
- トイレ誘導したときには、パッドに尿漏れがみられる
- 頻回にトイレへ行かれる
- 放尿がみられる



DFreeの活用と効果

そろそろ通知をもとに、適切なタイミングでトイレ誘導ができる
排尿傾向分析をもとに、適切に定時トイレ誘導の時間を調整できる



おむつで排尿される方によくある課題

- おむつ確認しても、空振りがある
- おむつ確認したときには、衣類・シーツに尿汚染がみられる
- 汚染により、皮膚にトラブルを生じている
- おむついじりがみられる



でたかも通知をもとに、適切なタイミングでおむつ交換ができる
排尿傾向分析をもとに、適切に定時おむつ交換の時間を調整できる



他にも ▶ 皮膚トラブルや感染症の対策に活用できる

その他、全体でよくある課題

膀胱の状態がわからない

- 排尿の傾向がわからない
- 排尿しきれているのかわからない
- カテーテル等での排尿コントロールが上手くいかない

行動の要因がわからない

- そわそわ・起き上がりの理由がトイレかわからない
- 動きや姿勢の傾向がわからない



膀胱の状態がわかる

モニタリング機能をもとに、適切なケアができる

- ▶ 膀胱の状態に合わせた声かけやケアにつながる
- ▶ 早期の医療連携につながる

行動の要因がわかる

起き上がり通知をもとに、適切なタイミングで訪室できる

活動傾向分析をもとに、適切に排尿ケアや訪室の時間を調整できる

- ▶ 転倒転落の対策に活用できる
- ▶ 睡眠の質の向上につながる

装着は簡単3ステップ

装着用シートで簡単に装着ができます



装着用シート

ジェル

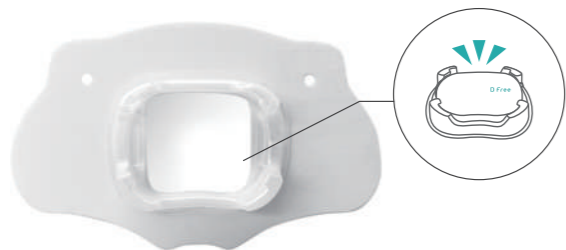


装着用シートを
体に貼り付ける

DFree にジェルを塗る

DFree を装着用
シートにはめる

装着用シート



専用のDFree装着用シートは、センサーのずれを抑え、簡単にDFreeを装着することができます。DFree本体をDFree装着用シート中央部にはめてご利用いただけます。3~5回を目安に繰り返しご利用可能です。

point

外されにくい

本体が26gと軽量のため装着感が少なく、日中も気にせずにご利用いただけます。

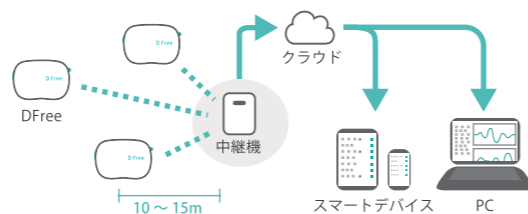
皮膚に優しい

医療用のテープを使用しているため皮膚に優しいつけ心地となっています。

通信環境

DFreeはBluetoothで中継機と接続し、中継機からWi-Fiまたはdocomo回線を通じてアプリでデータを確認できます。

DFreeで取得した情報は暗号化され、中継機を経てクラウドサーバーで安全に保管されます。



製品情報

製品仕様

サイズ 幅 51×奥行 36×高さ 17mm
重さ 26g
防水性 水洗い可能(充電端子カバーを閉じた状態)

使用電池 リチウムイオン二次電池
動作時間(充電時間) 約40時間[※](約4時間)
通信方式 Bluetooth® LE 5.0

推奨環境

Webブラウザ(推奨) Google Chrome 最新版
端末 iPhone, iPad (iOS 12以降)

※充電残量や温度環境、通信環境、ご利用の測定モードにより異なります。

製品仕様・外観およびサービス内容は予告なく変更することがございます。この情報は2024年4月現在のものです。

実際にDFreeを使ってみませんか？

導入前に無料で1週間お試しできます！

排尿にお困りの方にご装着いただき、課題解決にご活用いただけます

※返送料はお客様負担となります



現場での活用を
検証できる



排尿・活動傾向を
確認できる



排尿ケアを
見直せる

安心のサポート体制



LINE WORKS で
気軽に連絡できる



DFree 専門チームと
ビデオ相談できる



排尿・活動傾向分析
レポートがもらえる



現場向け説明会・
勉強会に参加できる

補助金活用で10万円^{*}~導入いただけます！

※介護ロボット補助金補助率3/4の場合

導入施設

HITO 病院
社会医療法人石川記念会
HITO 病院

医療法人社団尽誠会 **野村病院**
医療法人社団尽誠会
野村病院

医療法人啓仁会
介護老人保健施設
三鷹ロイヤルの丘

白杵市医師会
介護老人保健施設
南山園

ZENKOUKAI
社会福祉法人善光会
特別養護老人ホーム
フロース東糀谷

社会福祉法人北農
特別養護老人ホーム **パサーダ**
社会福祉法人北農
特別養護老人ホーム
パサーダ

社会福祉法人 **杏樹会**
社会福祉法人杏樹会
特別養護老人ホーム
杏樹苑爽風館

社会福祉法人上神谷福祉会
特別養護老人ホーム
横塚荘

社会福祉法人
伊方社会福祉協会
特別養護老人ホーム
つわぶき荘

社会福祉法人
なごや福祉施設協会
特別養護老人ホーム
なごやかハウス岳見

ヘルシーハイム
社会福祉法人南風会
特別養護老人ホーム
ヘルシーハイム

社会福祉法人伝心会
特別養護老人ホーム
やすらぎ苑

社会福祉法人有隣会
特別養護老人ホーム
梅里苑

OK!
社会福祉法人南高愛隣会

社会福祉法人
コスモス福祉会
あすか

DFree株式会社

〒107-0052
東京都港区赤坂2丁目10番9号
ラウンドクロス赤坂9階

URL : <https://dfree.co.jp/>

オンライン・電話での商談も実施中！

03-5459-1295

受付時間 平日10:00~17:00 土日祝日、
年末年始を除く

care@dfree.co.jp

